



XIV REGATY ✦ DZIWNÓW ✦ 6 – 9 sierpnia 2014 roku

Instrukcja żeglugi

1. PRZEPISY

Regaty będą rozgrywane zgodnie z przepisami zdefiniowanymi w Przepisach Regatowych Żeglarstwa (PZŻ) obowiązujących w latach 2013-2016.

Instrukcja Żeglugi zmienia następujące przepisy PZŻ: 32, 33, 35, A4, A4.1, A5,

2. KOMUNIKATY DLA ZAWODNIKÓW

Komunikaty zamieszczone będą na tablicy znajdującej się na w biurze Regat Mariny Dziwnów.

3. ZMIANY INSTRUKCJI ŻEGLUGI

Zmiany w Instrukcji Żeglugi będą ogłaszane w Biurze Regat w dniu obowiązywania instrukcji. Obowiązkowe spotkanie KR z Prowadzącymi jachty o godzinie 8:00 w celu omawiania trasy.

4. SYGNAŁY PODAWANE NA BRZEGU

Sygnały podawane na brzegu będą wystawiane na statku KR.

5. PLAN CZASOWY WYŚCIGÓW

7 sierpnia, czwartek, Wyścig I

Sygnał startu do wyścigu planowany będzie o godzinie 10.00 dla grup od I do III oraz VII

Sygnał startu do wyścigu planowany będzie o godzinie 10.15 dla grup od IV do VI oraz VIII

7 sierpnia, czwartek, Wyścig II

Sygnał startu do wyścigu planowany będzie o godzinie 13.00 dla grup od I do III oraz VII

Sygnał startu do wyścigu planowany będzie o godzinie 13.15 dla grup od IV do VI oraz VIII

8 sierpnia, piątek, Wyścig III

Sygnał startu do wyścigu planowany będzie o godzinie 10.00 dla grup od I do III oraz VII

Sygnał startu do wyścigu planowany będzie o godzinie 10.15 dla grup od IV do VI oraz VIII

9 sierpnia, sobota, Wyścig IV

Sygnał startu do wyścigu planowany będzie o godzinie 10.00 dla grup od I do III oraz VII

Sygnał startu do wyścigu planowany będzie o godzinie 10.15 dla grup od IV do VI oraz VIII

6. KLASY REGATOWE

Grupy w danej klasie zostaną utworzone po zgłoszeniu się co najmniej trzech jachtów.

Jachty z pomiarem KWR

I grupa KWR $\geq 1,2300$

II grupa KWR $< 1,2300$

Jachty z pomiarem ORC bez podziału na grupy

III grupa ORC

Jachty bez pomiaru o długości całkowitej:

IV grupa jachty do 8,50 m

V grupa jachty od 8,51 m do 10,00 m

VI grupa jachty powyżej 10,01 m

Samotnicy

VII grupa jachty bez pomiarów

Jachty sportowe (bez wyposażenia turystycznego)

VIII grupa jachty bez pomiarów

Uwaga! Jacht posiadający świadectwo pomiarowe ORC i KWR (znajduje się na liście jachtów pomierzonych) może być klasyfikowany w obu grupach ale nie może uczestniczyć w klasyfikacji jachtów bez pomiaru.

7. FLAGI KLAS

Stosowana będzie flaga klasy „Q” dla jachtów startujących w grupach od I do III oraz VII.

Stosowana będzie flaga klasy „K” dla jachtów startujących w grupach od IV do VI oraz VIII.

Sędzia główny, licencja nr 771, Izabella Kidacka, telefon 781-514-121

Sędzia, licencja nr 650, Marta Bielinowicz, nr telefon 502-926-181



XIV REGATY ✦ DZIWNÓW ✦ 6 – 9 sierpnia 2014 roku

8. AKWEN REGATOWY

W Załączniku nr 1 przedstawiono rozmieszczenie akwenu regatowego oraz rysunki Ado F tras Regat.

9. TRASY

A. Trasa wyścigu krótkiego I oraz II, lewoskrętna:

Schemat wyścigu I oraz II: START- 1- 2- 3 –META.

- Linię startu przeciąć w kierunku pierwszego (1) znaku wyścigu żółtej boi rozprowadzającej pod wiatr.
- Następnym drugim (2) znakiem jest boja w kierunku Portu Międzyzdroje.
- Trzecim (3) znakiem jest boja na Redzie Portu Dziwnów. Linia mety.

B. Trasa wyścigu długiego III, prawoskrętna:

Schemat wyścigu III: START- 1- 2- 3 –META.

- Linię startu przeciąć w kierunku pierwszego (1) znaku wyścigu żółtej boi rozprowadzającej pod wiatr.
- Następnym drugim (2) znakiem jest boja w kierunku Portu Rewal.
- Trzecim (3) znakiem trasy jest boja na Redzie Portu Dziwnów.
- Linia mety.

C. Trasa wyścigu IV po trójkącie z bokami na wiatr i z wiatrem, lewoskrętna, NR 1:

Schemat wyścigu IV: START - 1- 2- 3 - 1- 3-META.

- Linię startu przeciąć w kierunku pierwszego (1) znaku wyścigu żółtej boi rozprowadzającej pod wiatr.
- Drugim (2) znakiem trasy jest żółta boja.
- Trzecim (3) znakiem będzie kolejna boja.
- Kolejny znak wyścigu będzie boja (1) i boja (3).
- Linia mety.

D. Trasa wyścigu IV na wiatr i z wiatrem, lewoskrętna, dwa okrążenia NR 2:

Schemat wyścigu IV: START- 1- BRAMKA- 2- BRAMKA- 1- BRAMKA- 2 – META.

- Linię startu przeciąć w kierunku boi na wiatr (1), nawietrzną żółtą boję zostawić po lewej burcie.
- Bramka: żółtą boję na linii startu zostawić po prawej a statek KR zostawić po lewej burcie.
- Następnym znakiem to boja (2).
- Bramka: linia mety.

E. Trasa wyścigu IV na wiatr i z wiatrem, lewoskrętna, dwa okrążenia, NR 3:

Schemat wyścigu IV: START- 1- BRAMKA- 1- BRAMKA- 1- BRAMKA- 1 – META.

- Linię startu przeciąć w kierunku na boje na wiatr (1), nawietrzną żółtą boję pneumatyczną zostawić po lewej burcie,
- Bramka: żółtą boję na linii startu zostawić po prawej burcie, albo statek KR zostawić po lewej burcie.
- Nawietrzną żółtą boję (1) zostawić po lewej burcie
- Bramka: linia mety.

F. Trasa wyścigu od I do IV na wiatr i z wiatrem, lewoskrętna, dwa okrążenia:

Schemat wyścigu od I do IV: START- 1- 2-1- 2 – META.

- Linię startu przeciąć w kierunku na boje na wiatr (1).
- Następnym znakiem żółta boja (2)
- Linia mety.

Uwaga !

Trasy od C do E dla wyścigu IV jako alternatywne natomiast trasa F dla wszystkich wyścigów od I do IV.

Trasy nie będą skracane. Zmienia to przepis 32.

Boki trasy nie będą zmieniane po sygnale przygotowania. Zmienia to przepis 33.

Sędzia główny, licencja nr 771, Izabella Kidacka, telefon 781-514-121

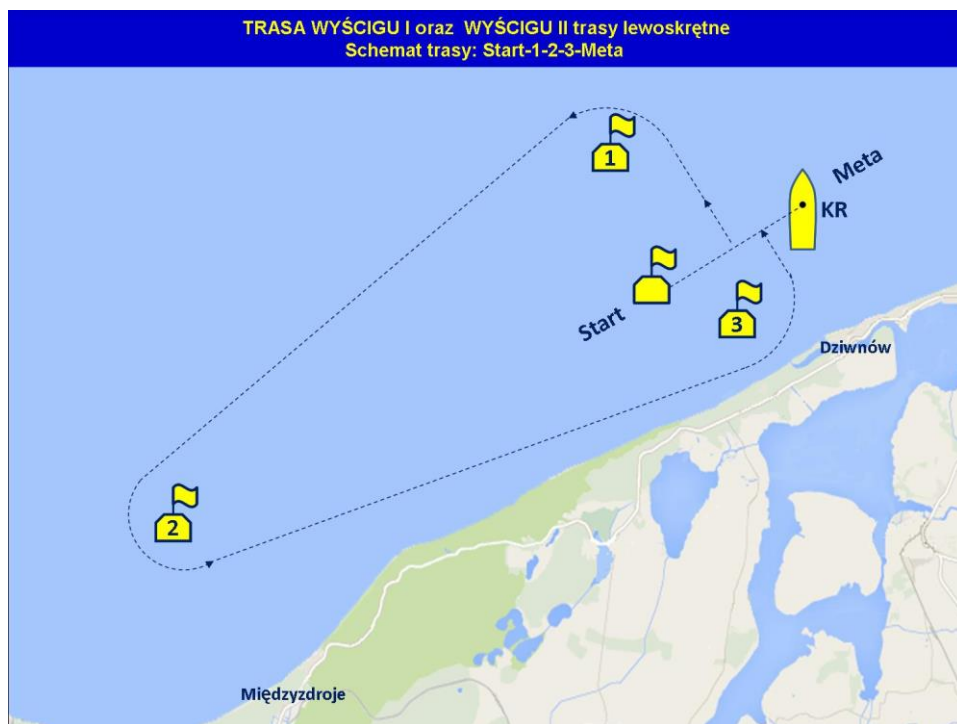
Sędzia, licencja nr 650, Marta Bielinowicz, nr telefon 502-926-181

UNITY LINE

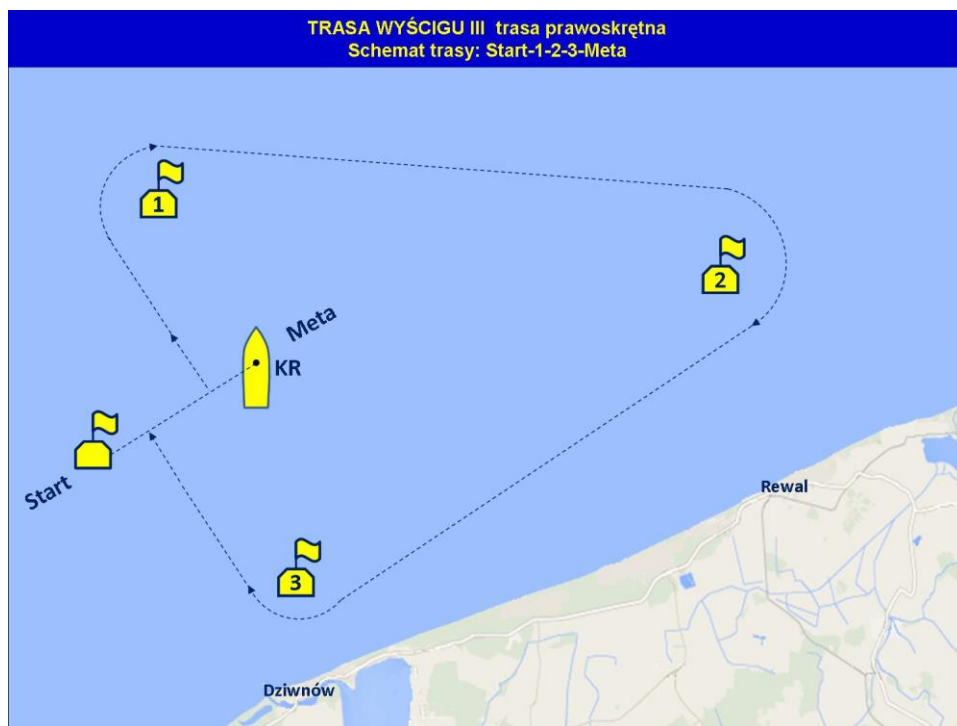
XIV REGATY ✦ DZIWNÓW ✦ 6 – 9 sierpnia 2014 roku

ZAŁĄCZNIK NR 1/1

A



B



Sędzia główny, licencja nr 771, Izabella Kidacka, telefon 781-514-121

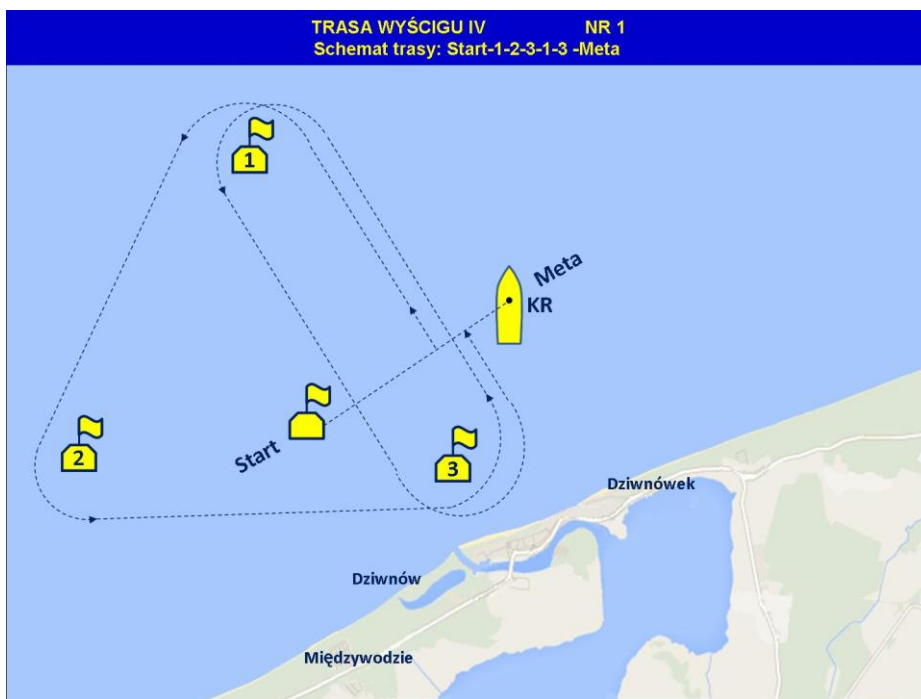
Sędzia, licencja nr 650, Marta Bielinowicz, nr telefon 502-926-181

UNITY LINE

XIV REGATY ✦ DZIWNÓW ✦ 6 – 9 sierpnia 2014 roku

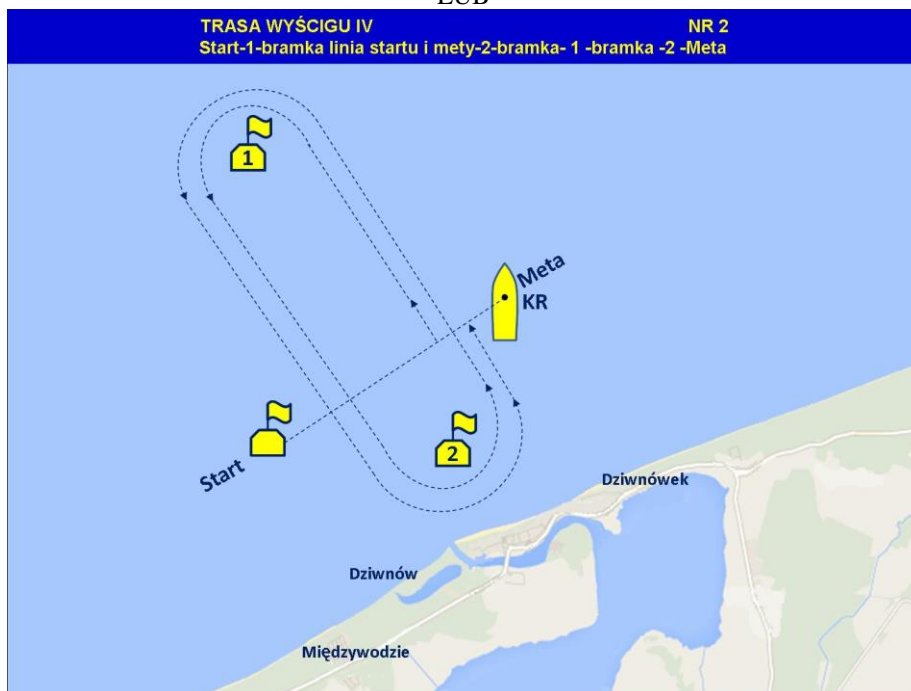
ZAŁĄCZNIK NR 1/2

C



D

LUB



Sędzia główny, licencja nr 771, Izabella Kidacka, telefon 781-514-121

Sędzia, licencja nr 650, Marta Belinowicz, nr telefon 502-926-181

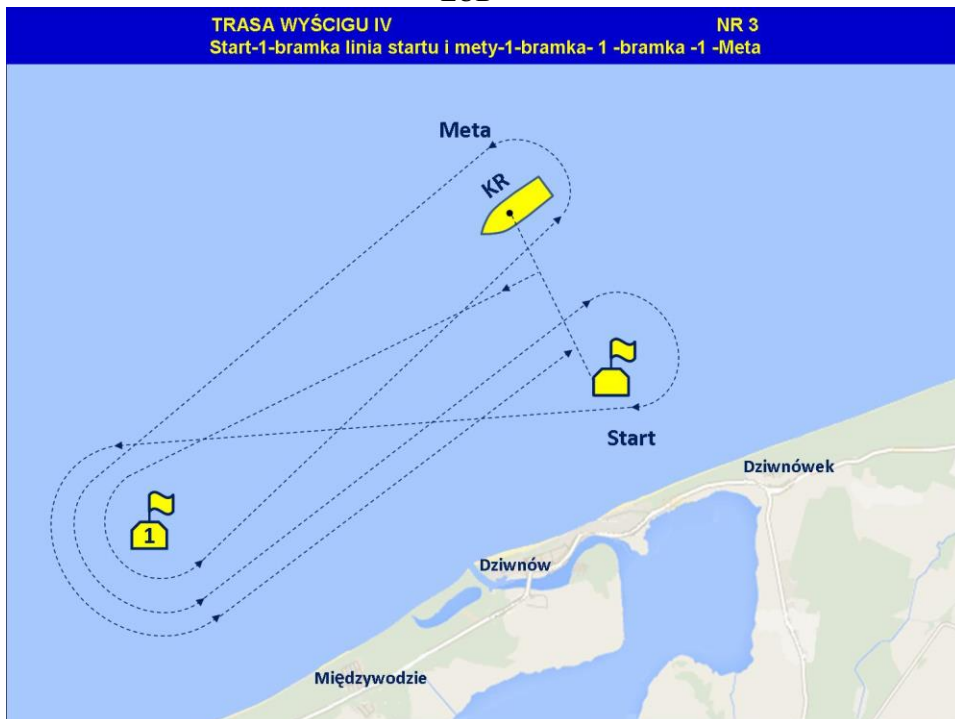
UNITY LINE

XIV REGATY ✦ DZIWNÓW ✦ 6 – 9 sierpnia 2014 roku

ZAŁĄCZNIK NR 1/3

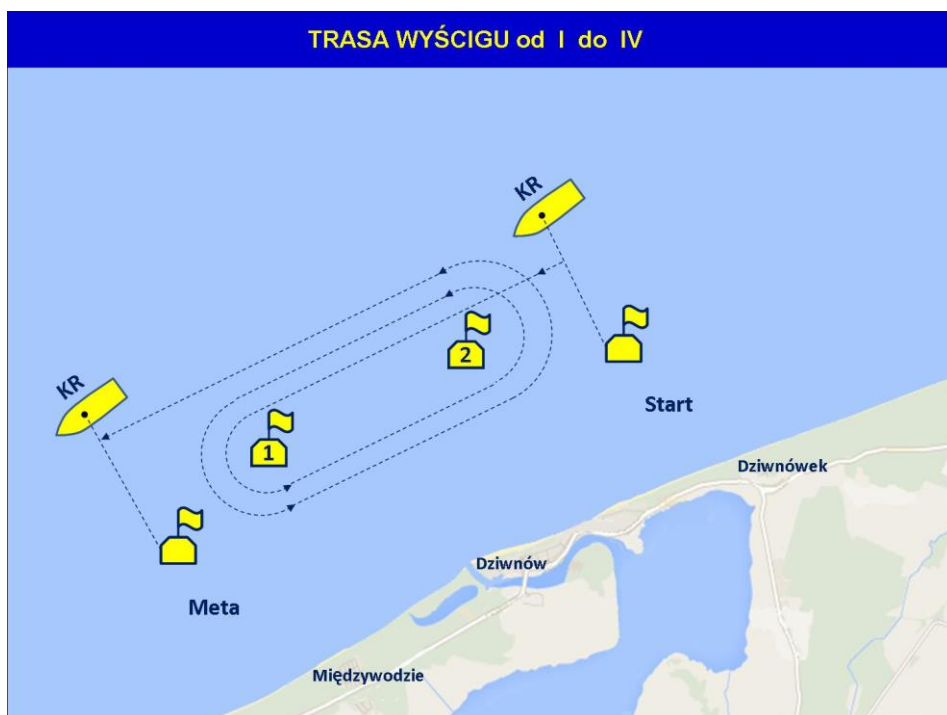
E

LUB



F

Alternatywna TRASA dla Wszystkich Wyścigów od I do IV



Sędzia główny, licencja nr 771, Izabella Kidacka, telefon 781-514-121

Sędzia, licencja nr 650, Marta Bielnowicz, nr telefon 502-926-181

UNITY LINE

XIV REGATY ✦ DZIWNÓW ✦ 6 – 9 sierpnia 2014 roku

10. ZNAKI

Znaki 1,2,3 opisane w punkcie 8 Instrukcji i Załączniku nr 1 należy okrążyć i pozostawić po odpowiedniej stronie zgodnie z zapisem w niniejszych.

Znaki linii startu i mety będą znajdować się na Redzie Portu Dziwnów w okolicy boi DZI RW (WP 886) podejścia do Portu Dziwnów .

11. OBSZARY BĘDĄCE PRZESZKODAMI

W obszarze rozgrywania Regat rozmieszczone są sieci rybackie, które zdefiniowane są jako przeszkody.

12. START

Linia startu przebiegać będzie pomiędzy masztem statku KR a boją koloru żółtego.

Starty do wyścigów odbywać się będą zgodnie z przepisem 26.

Sygnal ostrzeżenia podany będzie 5 minut przed sygnałem startu.

GRUPY należące do klasy od I do III oraz VII

- Sygnałem ostrzeżenia jest flaga klasy „Q”, podnoszona 5 minut przed startem.
- Sygnałem przygotowania jest flaga „P” podnoszona na 4 minuty przed startem
- Obowiązuje przepis flagi „I”
- Na jedną minutę przed startem flaga „P” jest opuszczana.
- Opuszczenie flagi „Q” jest sygnałem startu do wyścigu.

Q	9.55	P/I	9.56	P/I	9.59	Q	10.00
Q	12.55	P/I	12.56	P/I	12.59	Q	13.00

GRUPY należące do klasy od IV do VI oraz VIII










- Sygnałem ostrzeżenia jest flaga klasy „K”, podnoszona 5 minut przed startem.
- Sygnałem przygotowania jest flaga „P” podnoszona na 4 minuty przed startem
- Obowiązuje przepis flagi „I”
- Na jedną minutę przed startem flaga „P” jest opuszczana.
- Opuszczenie flagi „Q” jest sygnałem startu do wyścigu.

K	10.10	P/I	10.11	P/I	10.14	K	10.15
K	13.10	P/I	13.11	P/I	13.14	K	13.15

Uwaga! Jacht, który wystartuje później niż 10 minut po sygnale startu będzie sklasyfikowany bez rozpatrywania jako DNS (nie wystartował). Zmienia to przepis A 4.1

13. STOSOWANE SYGNAŁY

- Odwołanie Indywidualne zgodnie z przepisem 29.1 PRŻ flaga „X” jeden sygnał dźwiękowy.
- Odwołanie generalne zgodnie z przepisem 29.2 PRŻ flaga „pierwszy zastępczy” dwa sygnały dźwiękowe.
- Skrócenie trasy; flaga „S” MKS i podwójny sygnał dźwiękowy
- Sygnał odroczenia; flaga „AP” MKS i podwójny sygnał dźwiękowy
- Sygnał przerwania; flaga „N” MKS i potrójny sygnał dźwiękowy

								
Q	K	I	P	X	1.zastępczy	S	AP	N

Sędzia główny, licencja nr 771, Izabella Kidacka, telefon 781-514-121

Sędzia, licencja nr 650, Marta Bielinowicz, nr telefon 502-926-181



XIV REGATY ✦ DZIWNÓW ✦ 6 – 9 sierpnia 2014 roku

14. META

Linia mety dla wszystkich wyścigów będzie przebiegać pomiędzy masztem statku KR z wystawioną flagą koloru niebieskiego a boją koloru żółtego postawioną około 100 metrów od statku KR w okolicy boi DZI RW WP 886) podejścia do Portu Dziwnów.

Przejście linii mety jest równoznaczne z oświadczeniem o żegludze zgodnej z ideą fair-play (przepis 2 Części I).

15. SYSTEM KAR

Jacht naruszający przepisy Części II PZŻ (prawo drogi) powinien przyjąć karę dwóch obrotów, natomiast **za naruszenie przepisu 31 PZŻ** (dotknięcie znaku) powinien przyjąć karę jednego obrotu (przepis 44.1).

Jacht przyjmuje karę obrotów niezwłocznie po zaistniałym incydencie, albo przyjmuje karę punktową (obowiązuje wywieszenie flagi żółtej zgodnie z przepisem 44.3(a,b) albo wycofuje się z wyścigu.

Jacht przyjmujący karę punktową otrzymuje karę dwóch punktów, lecz nie większą niż jacht, który nie ukończył wyścigu (DNF) zgodnie z przepisem 44.3(c).

Jacht naruszający procedurę startową (OCS), przekroczył przepis 30.1, otrzymuje karę punktową równą 20% ilości zgłoszonych jachtów, ale nie większą niż jacht, który nie wystartował (DNS).

16. LIMIT CZASU I PLANOWANY CZAS WYŚCIGU

Obowiązują następujące limity czasu i planowane czasy trwania wyścigów:

Jacht który nie ukończy wyścigu do godziny 17.00 będzie sklasyfikowany bez rozpatrywania jako DNF. Zmienia to przepis 35.A4 i A5.

17. PROTESTY I PROŚBY O ZADOŚĆUCZYNIENIE

Formularze protestowe są dostępne w biurze regat, zastosowane będą przepisy Części 5 PZŻ.

Protesty będą przyjmowane najpóźniej 30 minut po przybyciu statku KR do portu.

18. PUNKTACJA

Stosowany będzie następujący system punktacji:

Kolejność jachtów ORC.

Kolejność jachtów na mecie ustalona zostanie na podstawie czasów przeliczonych według formuły Performance Line $CT = PLT * ET - PLD * L$.

Kolejność jachtów w klasie KWR w wyścigach będzie ustalana na podstawie czasów korygowanych obliczanych według wzoru $CT = ET * KWR$.

Kolejność jachtów w klasie jachtów nie pomierzonych w wyścigach będzie ustalana na podstawie rzeczywistego czasu pokonania trasy wyścigu.

PUNKTACJA w wyścigach będzie zgodna z przepisem A4 .

Miejsce w regatach zostanie ustalone według Systemu Małych Punktów.

19. PRZEPISY BEZPIECZEŃSTWA

Obowiązuje procedura potwierdzenia udziału w wyścigu. Jacht zobowiązany jest przed startem potwierdzić swój udział w wyścigu poprzez przepłynięcie w pobliżu statku KR.

Jacht, który wycofuje się z wyścigu musi jak najszybciej powiadomić o tym KR przez radio kanał 77 lub telefonicznie.

20. ZMIANA ZAŁOGI LUB WYPOSAŻENIA

Zmiana zawodnika lub wymiana uszkodzonego lub utraconego wyposażenia jest niedozwolona bez uprzedniej pisemnej zgody KR. Zmiana może być zgłoszona najpóźniej na 24 godziny przed startem

Sędzia główny, licencja nr 771, Izabella Kidacka, telefon 781-514-121

Sędzia, licencja nr 650, Marta Bielinowicz, nr telefon 502-926-181

UNITY LINE

XIV REGATY ✦ DZIWNÓW ✦ 6 – 9 sierpnia 2014 roku

21. KONTROLA WYPOSAŻENIA I POMIARU

Jacht lub jego wyposażenie mogą podlegać kontroli w dowolnym czasie dla potwierdzenia zgodności z przepisami klasowymi i instrukcją żeglugi.

22. ŁĄCZNOŚĆ RADIOWA

Do przekazywania komuników radiowych skierowanych tylko do wszystkich jachtów będzie wykorzystywany kanał 77 UKF.

23. NAGRODY

Nagrody w grupach od I do VIII otrzymają Jachty klasyfikowane od I do III miejsca.
Nagroda dla Jachtu który cała trasę Regat przeplynie w bezwzględnie najkrótszym czasie.
Dyplomy za uczestnictwo w Regatach dla Jachtów towarzyszących.
Pamiątkowe certyfikaty za udział w Regatach otrzymają wszystkie Jachty.

24. ZASTRZEŻENIE ODPOWIEDZIALNOŚCI

Zawodnicy uczestniczą w Regatach wyłącznie na własne ryzyko.
Każdy prowadzący jacht jest odpowiedzialny za decyzje czy powinien wystartować, lub czy powinien kontynuować udział w wyścigu, zgodnie z przepisem 4 Części I.
Organizator nie przyjmuje żadnej odpowiedzialności za uszkodzenia sprzętu, utratę zdrowia lub życia w związku z regatami, przed, podczas trwania lub po Regatach.

25. UBEZPIECZENIE

Jacht musi posiadać na czas Regat ważne ubezpieczenie od odpowiedzialności cywilnej (OC).

Sędzia Główny

Izabella Kidacka



Sędzia główny, licencja nr 771, Izabella Kidacka, telefon 781-514-121

Sędzia, licencja nr 650, Marta Bielinowicz, nr telefon 502-926-181